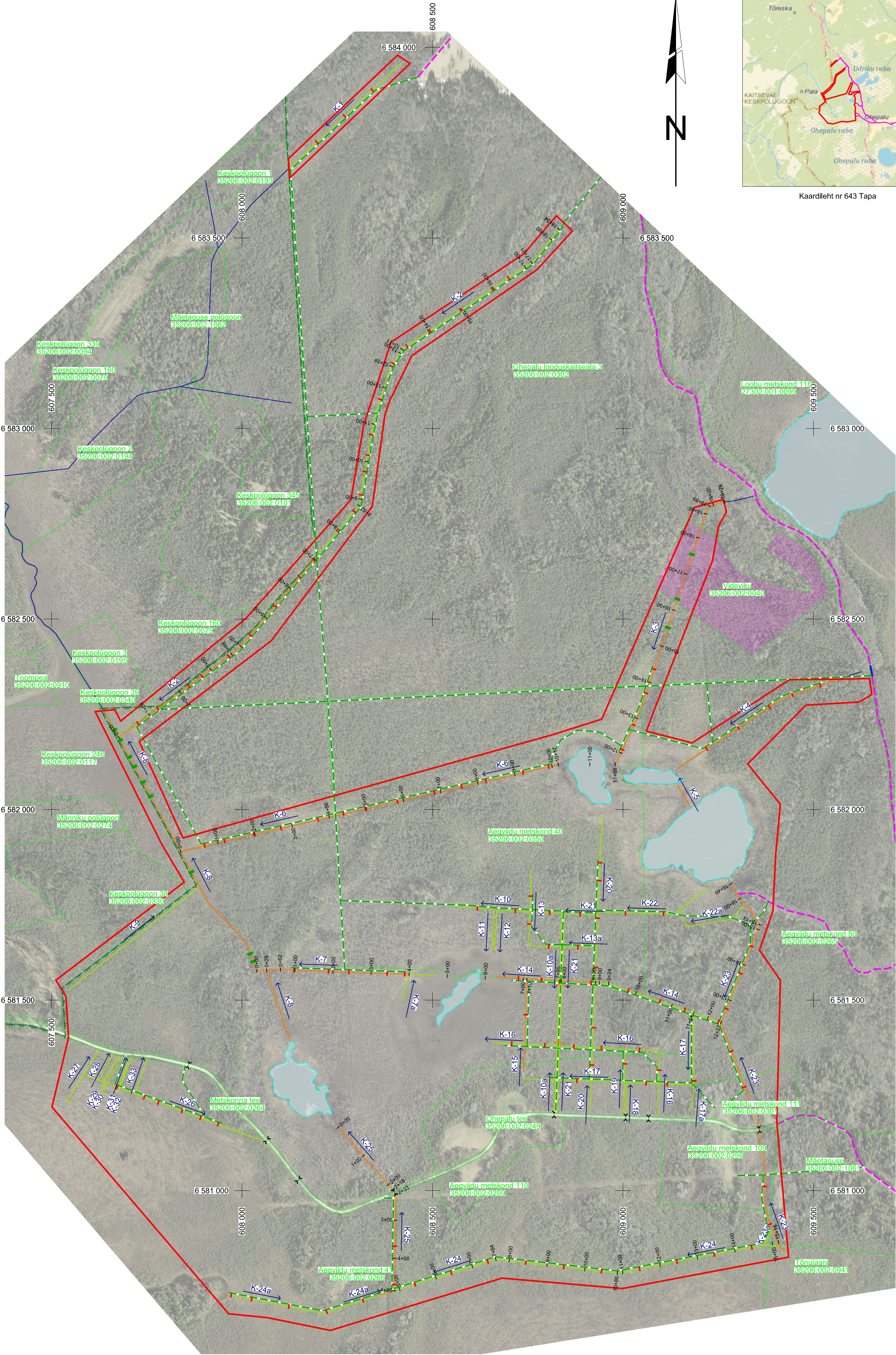


ASENDIPLAAN
M 1 : 100 000



Kaardileht nr 643 Tapa



0 100 200 m

Aegviidu metskond 40
352060020350

K-2
Kinnikasvanud kuivenduskraav, selle nimi ja voolusuund

K-25
Amortiseerunud kuivenduskraav, selle nimi ja voolusuund

0m+E
Kuivenduskraavi pikett ja selle number

0m+E
Väljaspool taastamisala asuv kuivenduskraav

0m+E
Ligipääs taastamisalale

0m+E
Raietrass

0m+E
Koprapais

0m+E
Säilitatav trupp

0m+E
Taastatav koolmekoht

0m+E
Pais tüüp 1

0m+E
Pais tüüp 2

0m+E
Settekraan

0m+E
Eraomandis asuv katastriüksus

Märkused:

- Koordinaadid L-Est 97 süsteemis, kõrgused EH2000 süsteemis.
- Lähtekoordinaadid ja kõrgus: Trimble VRS Now baasjaamade võrk.
- Möödistas OÜ Inseneribüroo STEIGER detsember 2024.
- Asendiplaan: Maa- ja Ruumiameti X-GIS kaardirakendus.
- Plaan koostamisel on kasutatud:
 - Maa- ja Ruumiameti väljastatud katastrisüsteemi piirandmeid (seisuga 01.12.2024);
 - Maa- ja Ruumiameti aluskaartide avalikku WMS-teenust (ortofoto).
- Kogu ala kattub Kaitseväe keskpõlvikooni piiranguvööndiga.
- Kasutatud tarkvara: Bentley PowerCivil for Baltics V8i (litsents: 70000661800020).

Objekti nimetus ja aadress	Joonise sisu	Graafiline lisa 7/11
Otepää looduskaitseala Kuusalu vald, Harju maakond	Raiete ja ligipääsude plaan	Möödkava 1 : 5000
OÜ Inseneribüroo STEIGER Männiku tee 104, 11216 Tallinn Tel. 668 1011, Faks 668 1018	Koostas Hendrik Klaas /Allkirjastatud digitaalselt/	Kuupäev 10.04.2025
	Kinnitas Erki Vaguri /Allkirjastatud digitaalselt/	Töö nr 25/098